

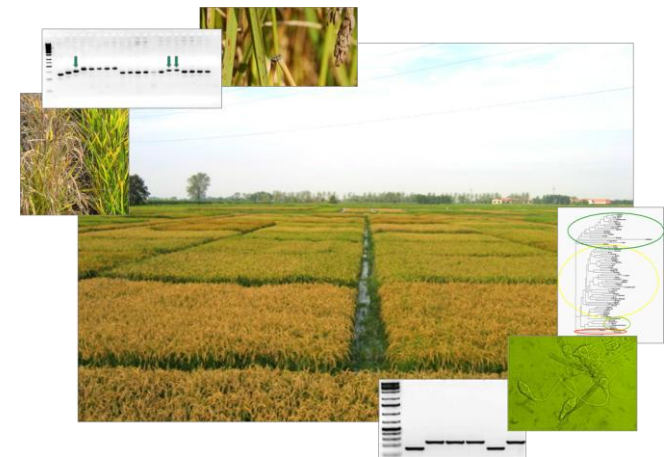


[www.regione.lombardia.it](http://www.regione.lombardia.it)

## RISOVAL

### **Rete di sperimentazione varietale riso e messa a punto di metodiche molecolari per la valorizzazione delle varietà di riso coltivate in Lombardia**

Progetto finanziato nell'ambito del  
Piano della Ricerca 2007



**Venerdì 19 novembre 2010**

Ore 9,00 - Aula Magna

**CENTRO RICERCHE SUL RISO**

Strada per Ceretto, 4  
CASTELLO D'AGOGNA (PV)

[www.regione.lombardia.it](http://www.regione.lombardia.it)

LOMBARDIA. COSTRUIAMOLA INSIEME.



Regione Lombardia  
Agricoltura

## PRESENTAZIONE

Il progetto RISOVAL nasce dall'esigenza di fornire a tutta la filiera del riso indicazioni oggettive necessarie a valorizzare la produzione regionale del riso, tramite analisi molecolari che permettono di assistere il lavoro di miglioramento genetico e di caratterizzare le diverse varietà coltivate in Lombardia.

Sul piano varietale è indispensabile effettuare osservazioni morfofisiologiche, agronomiche e merceologiche delle varietà più coltivate in regione Lombardia in modo da permettere, tramite la costituzione di un sistema avanzato di caratterizzazione ed identificazione delle varietà, una migliore descrizione delle risorse genetiche.

Ad oggi la caratterizzazione varietale si basa su osservazioni morfologiche e fisiologiche che permettono la compilazione di schede descrittive. La tecnica del *fingerprinting*, ovvero dell'impronta genetica, permette di raggruppare le varietà in pool genetici e consente di utilizzare queste informazioni per l'arricchimento del panorama genetico attraverso incroci effettuati fra varietà molto distanti geneticamente. La presenza di geni di resistenza a *Pyricularia grisea*, presenti in alcune varietà, riveste un ruolo determinante per la creazione di varietà élite, ed apre nuovi scenari di valorizzazione.

L'uso strategico e ridotto di prodotti fitosanitari ha conseguenze positive sull'agro-ecosistema risaia e sulla di qualità e salubrità del prodotto finale, come richiesto da un consumatore sempre più esigente. Attraverso l'uso di marcatori molecolari non legati all'interazione genotipo-ambiente, associati a caratteristiche merceologiche interessanti, è possibile determinare il contenuto di amilosio di un genotipo.

Il progetto Risoval, finanziato dalla Regione Lombardia e sviluppato da Ente Nazionale Risi (ENR) in collaborazione con il Parco Tecnologico Padano (PTP) intende fornire, tramite la fruizione dei dati, le conoscenze acquisite ed i risultati ottenuti nei tre anni di sperimentazione. Tali informazioni intendono rispondere alle richieste di tutti gli operatori della filiera, in quanto rappresentano risposte concrete di miglioramento ed innovazione tecnologica per il settore risicolo.

## PROGRAMMA

Ore	<b>9,00</b>	Registrazione dei partecipanti
	<b>9,30</b>	Saluti ai partecipanti e apertura lavori Roberto Magnaghi – Direttore Generale – Ente Nazionale Risi Elena Brugna – Struttura Ricerca, Innovazione Tecnologica e Servizi alle Imprese – Regione Lombardia
	<b>9,45</b>	La Rete Varietale Riso (RVR) - Risultati triennio 2007/09 Dario Manuello – CRR – Ente Nazionale Risi
	<b>10,15</b>	La Rete Varietale On Farm - Risultati triennio 2007/09 Cesare Cenghialta – CRR – Ente Nazionale Risi
	<b>10,45</b>	Messa a punto di metodi di analisi del DNA per l'identificazione varietale Pietro Piffanelli – CERSA – Parco Tecnologico Padano
	<b>11,05</b>	Sviluppo di un metodo rapido di fenotipizzazione per la resistenza al brusone fogliare Pietro Piffanelli – CERSA – Parco Tecnologico Padano
	<b>11,25</b>	Geni di resistenza a <i>Pyricularia grisea</i> Lætitia Borgo – CRR – Ente Nazionale Risi
	<b>11,45</b>	Marcatori Molecolari associati al contenuto in amilosio Raffaella Greco – CERSA - Parco Tecnologico Padano
	<b>12,00</b>	Discussione
	<b>12,30</b>	Conclusioni e chiusura dei lavori
	<b>13,00</b>	Pranzo a buffet

LA PARTECIPAZIONE A QUESTO INCONTRO È GRATUITA  
A TUTTI I PARTECIPANTI VERRÀ DISTRIBUITO IL MATERIALE  
INFORMATIVO DEL CONVEGNO

Per informazioni: [l.borgo@enterisi.it](mailto:l.borgo@enterisi.it)

## COME RAGGIUNGERE IL CENTRO RICERCHE SUL RISO

### Per chi proviene da Milano

Autostrada A7 MI – GE: uscire al casello di Gropello Cairoli, seguire le indicazioni per Mortara, proseguire in direzione Vercelli. Il **CENTRO RICERCHE SUL RISO** si trova circa 600 m dopo la rotonda per Vercelli.

### Per chi proviene da Pavia

Seguire le indicazioni per Mortara, proseguire in direzione Vercelli. Il **CENTRO RICERCHE SUL RISO** si trova circa 600 m dopo la rotonda per Vercelli.

### Per chi proviene da Novara

Seguire le indicazioni per Mortara, proseguire in direzione Vercelli. Il **CENTRO RICERCHE SUL RISO** si trova circa 600 m dopo la rotonda per Vercelli.

### Per chi proviene da Vercelli

Seguire le indicazioni per Mortara, il **CENTRO RICERCHE SUL RISO** si trova a circa 1 Km da Mortara.

### Per chi proviene da Casale

Seguire le indicazioni per Mortara, attraversare Castello D'Agogna e poi proseguire in direzione Vercelli. Il **CENTRO RICERCHE SUL RISO** si trova circa 600 m dopo la rotonda per Vercelli.

